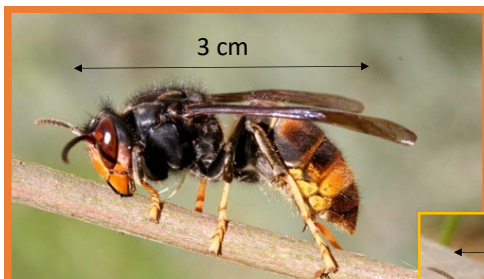
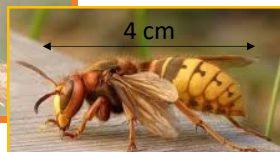


# Les frelons asiatiques, quand les piéger ?



Frelon asiatique



Frelon européen

	janvier	février	mars	avril	mai	juin	juillet	août	septembre	octobre	novembre	décembre
Stades de développement	Les fondatrices sont en hibernation				Développement des colonies / les fondatrices restent au nid					Les futures fondatrices quittent le nid		Entrée en hibernation des fondatrices
		Les fondatrices fondent les nouvelles colonies					Les ouvrières chassent intensément					
Consignes de piégeage	Piégeage des fondatrices ; en tous lieux mais sous surveillance (afin de ne pas capturer trop d'insectes utiles) <b>Une fondatrice piégée = un nid en moins</b>						Piégeage des ouvrières ; autour des ruchers uniquement			Piégeage généralisé		

### Recette d'appât pour piège-bouteille :

3/4 de bière brune, 1/4 de vin blanc, un trait de sirop de fruits rouges.

